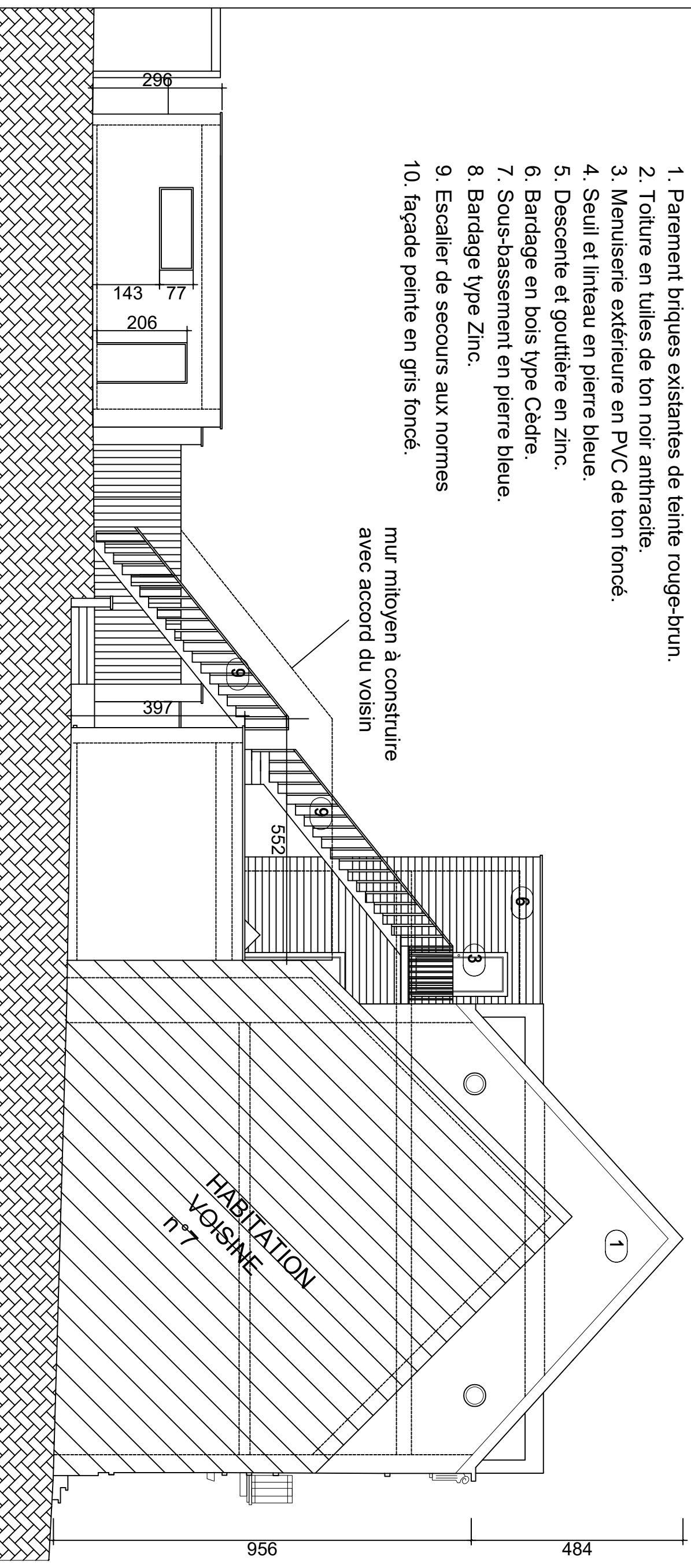


Situation projetée

Ech. 1/100

Légende

1. Parement briques existantes de teinte rouge-brun.
2. Toiture en tuiles de ton noir anthracite.
3. Menuiserie extérieure en PVC de ton foncé.
4. Seuil et linteau en pierre bleue.
5. Descente et gouttière en zinc.
6. Bardage en bois type Cèdre.
7. Sous-bassement en pierre bleue.
8. Bardage type Zinc.
9. Escalier de secours aux normes
10. façade peinte en gris foncé.



Façade gauche